

简易程序，高精度温度管理，个人恒温箱。

小型低温恒温箱

Personal Low Temp. Incubator LTI-2100 型

浓缩·减压装置

冷却水循环装置

冷冻·喷雾干燥机

4 恒干燥箱·马弗炉
恒温箱·培养箱

搅拌器·振荡器

有机合成装置

投入式冷却器·恒温箱

定量送液泵

液相色谱

培养·培养箱装置

其他装置



LTI-2100

箱内放置容器数 1枚隔板使用时

三角瓶	
规格	数量
200mL	6
300mL	4
500mL	3
1L	2

※ 标配隔板1枚。
追加配置隔板时，请同时
订购隔板支撑架。

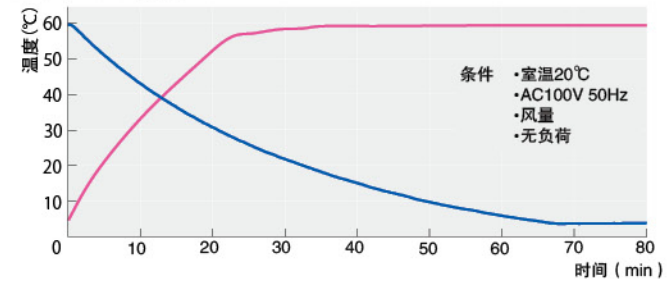
2枚隔板使用时

三角瓶		西林瓶	
规格	数量	规格	数量
10mL	84	5mL	126
20mL	48	10mL	80
30mL	40	20mL	70
50mL	24	30mL	60
100mL	16	50mL	40

培养皿		酶标板	
规格(外径)	数量	规格	数量
37mm	48	6孔	8
52mm	24	12孔	
83·71mm	12	24孔	
98mm	8	48孔	
129·111mm	4	96孔	
158mm	2	384孔	

试验数据

■冷却·加温曲线



半导体冷却方式，无振动、无噪音。

- 适用于微量管、西林瓶(1~10mL)、离心管、培养皿等的少量培养和保存。由于采用小型化设计，建议单人使用与管理，这样温度管理更加稳定，避免多人共用一个培养箱导致箱体温度频繁波动的情况。
- 温度调节范围 4~60℃，应用范围广泛。
- 定时运转机能(自动启动、自动停止)、1段温度运行、2段温度循环运行机能标准配备。
- 温度调节精度 ±0.2℃以内、温度分布精度·温度梯度 2.0℃以下。微小温度波动，高精度温度运行。
- 采用半导体制冷，运转无振动、无噪音，绿色环保。
- 最多重叠放置 3 台，省空间。移动台车可选配。
- LTI-2100C 型在主机左侧面设置传感器孔(内径 18mm)。通过温度传感器可以进行箱体内样品的温度管理。

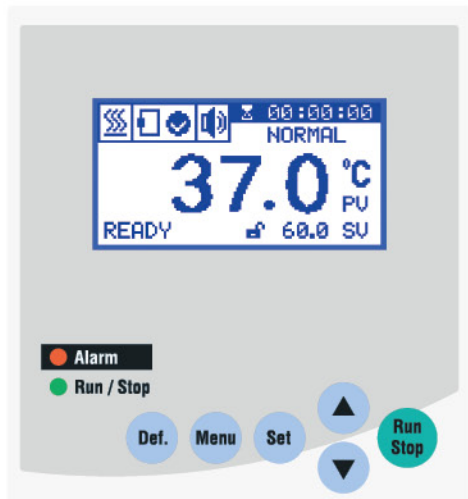
■配件:

- LTI-2100型用隔板(1枚):产品代码No.268920
- LTI-2100型用隔板支架(1组):产品代码No.268910

型号		LTI-2100
产品代码 No.		266810
对流方式		强制对流方式(风量可调节)
性能	温度调节范围	4 ~ 60℃
	温度调节精度	±0.2℃以下(全温度域)
	温度分布精度	at37.0℃设定 全温度域 空间温度偏差 1.2℃以下、温度梯度 1.5℃以下 空间温度偏差 2.0 以下、温度梯度 3.0℃以下
机能	安全机能	漏电流保护、上下限温度报警、温调失效报警、停电报警、加热器断线报警、传感器断线报警
	定时机能	定时启动、定时停止
	程序机能	1段温度控制、2段温度循环控制
构成	附属机能	箱内风量调节机能(1~4档)、温度补偿机能
	除霜机能	自动除霜(每3小时)、手动除霜
	加热方式	不锈钢加热器 150W
规格	冷却方式	半导体制冷(空冷式)
	温度传感器	白金电阻 Pt100Ω
	箱内尺寸(mm)·容量	280W×250D×250H·约 17.5L
	隔板承重·材质	等分布 Max.3kg / 枚·SUS 304
	隔板附属数量	1枚
	隔板间隙·段数	26mm·6段
	内胆材质	SUS 304
内门	强化玻璃	
叠放台数	最大 3 台	
使用环境温度范围		5 ~ 30℃
外部尺寸(mm)·重量		585W×390D×410H·约 25kg
电源		5A、500VA、AC100V、50/60Hz

※ 性能：室温 20℃、额定电源、50Hz、风量(4;强)、无负荷时的测定值。
 ※ 温度分布的性能标记是依据「JIS C 60068-3-5 JTM K07-2007」(日本试验机工业会、温度试验槽的性能试验方法和性能表示方法)而制作。
 ※ 最低/最高到达温度、温度调节精度、温度分布精度根据室温、热负荷、电源电压等的不同而不同。
 ※ 温度调节精度为自动除霜功能未启动时的测定值。自动除霜条件：设定温度值 20℃以下时，冷凝器 ON，累积时间 3 小时到达时开始启动。自动除霜启动时，箱内温度 ±3℃变化(室温 20℃时)。温度变化、变化时间依使用条件的不同而不同。

■操作部



最大 1L 三角瓶放置 2 个。

Point

最多可重叠放置三台



最多可重叠放置 3 台。重叠放置时，可选购专用的移动台车，移动台车上附属固定装置（防止台车移动）。

台车（LTI-2100 型用）
产品代码 No.268940

■使用例

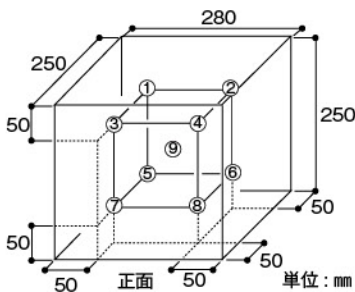


放置尺寸 585W × 390Dmm、试验台上、下均可放置。

试验数据

■温度分布精度

条件：室温 20℃、AC100V 50Hz、设定温度 37.0℃、无负荷

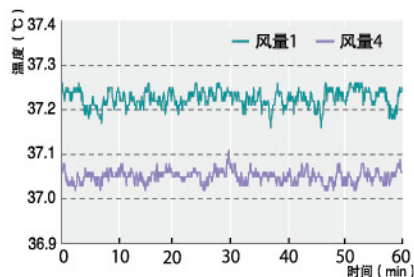


测定点	风量 1		风量 4	
	最高温度 (°C)		最低温度 (°C)	
①	37.13	37.10	37.05	37.03
②	38.01	37.73	37.83	37.59
③	36.99	36.89	36.90	36.82
④	38.48	38.07	38.30	37.95
⑤	37.19	37.14	37.05	37.00
⑥	37.52	37.32	37.37	37.24
⑦	37.22	36.96	37.01	36.80
⑧	38.20	37.93	38.03	37.82
⑨	37.26	37.11	37.16	37.02

※ 风量 1；微弱，风量 4；强

■温度调节精度

条件：室温 20℃、AC100V 50Hz、设定温度 37.0℃、无负荷



浓缩·减压装置

冷却水循环装置

冷冻·喷雾干燥机

4

恒干燥箱·马弗炉
恒温箱·培养箱

搅拌器·振荡器

有机合成装置

低温箱·恒温箱
投入式冷却器·冷阱

定量送液泵

液相色谱

培养·培养箱装置

其他装置